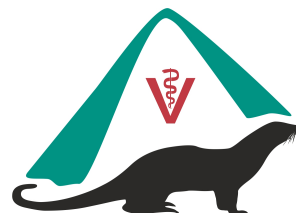


TIERÄRZTLICHE PRAXIS OTTERSBERG

FACHTIERARZTPRAXIS FÜR KLEINTIERE – PFERDEPRAXIS – NUTZTIERPRAXIS



Dr. Carsten Vogt

Dr. Albert Mertens

Tierarzt Dirk Mehnert

Tierarzt Falk Mühe

Dr. Conrad Christoffers

Dr. Jan Punsmann

Tierarzt Tobias Breßer

Anmeldeformular Pferdepraxis

Herzlich Willkommen in unserer Pferdepraxis!

Sie besuchen uns heute zum ersten Mal. Damit wir die Übersicht behalten, legen wir von jedem Patienten eine Karteikarte an. Dazu benötigen wir einige Angaben von Ihnen und Ihrem Pferd. Diese Daten werden von unserer elektronischen Datenverarbeitung gespeichert. Sie unterliegen der besonders strengen tierärztlichen Schweigepflicht.

Nachname, Vorname _____

Geburtsdatum: _____

Straße: _____

PLZ/Ort: _____

Telefon: _____

Email: _____

Ich möchte **KEINE** Rechnung per Mail erhalten, bitte hier ankreuzen ☐

Patient

Name: _____

Rasse: _____

Geschlecht: Stute ☐ Wallach ☐ Hengst ☐

Geburtsdatum: _____

Schlachttier: Ja ☐ Nein ☐

Mikrochip-Nr.: _____

Lebensnummer: _____

Farbe: _____

Wie sind Sie auf unsere Praxis aufmerksam geworden?

Freunde/Bekannte ☐ Social Media ☐ Anzeige ☐ Sonstiges _____ ☐

Dürfen wir Ihr Pferd während des Besuchs in unserer Praxis als Fallbeispiel für unsere Social-Media-Kanäle (z.B. Instagram, Facebook) fotografieren oder filmen? Hinweis: Sie können Ihre Einwilligung jederzeit widerrufen.

Ja, ich bin damit einverstanden ☐ Nein, ich möchte das nicht ☐

Zahlungsbedingungen

Bitte haben Sie Verständnis dafür, dass alle Behandlungen, klinischen Leistungen und Medikamentenabgaben grundsätzlich nicht auf offene Rechnung erfolgen können. Alle Operationen müssen sofort bei Abholung des Patienten bezahlt werden. Für alle Behandlung die bei Ihnen auf dem Hof erfolgen, erhalten Sie eine Rechnung zugeschickt.

Ich versichere die Richtigkeit meiner Angaben und akzeptiere die Zahlungsbedingungen!

.....
Datum

.....
Rechtsverbindliche Unterschrift

Stellmacherstr. 6
28870 Ottersberg
Steuer-Nr.: 48/232/32606

Tel (0 42 05) 31 79 - 0
kontakt@tierarztpraxis-ottersberg.de
www.tierarztpraxis-ottersberg.de